

# 新生学信网学籍查询方法

打开中国高等教育学生信息网（网址：<http://www.chsi.com.cn/>）

一、选择“学籍查询”或“学信档案”。



首页 **学籍查询** 学历查询 在线验证 学历与成绩认证 图像校对 学信档案

二、进入“学信档案”页面，选择“注册学信帐号”，已注册过的直接登录。



## 三、注册

欢迎注册学信网账号

已有学信网账号

立即登录

注册成功后可以使用中国研究生招生信息网、阳光高考、学信档案、全国征兵网提供的服务。([什么是学信网账号?](#) [了解更多](#))

手机号 \*

校验码 \*

密码 \*

密码确认 \*

姓名 \*

证件类型 \* 居民身份证

证件号码 \*

安全邮箱  请使用有效邮箱

密保问题1 请选择 答案

密保问题2 请选择 答案

密保问题3 请选择 答案

我已阅读并同意[服务条款](#)

[忘记密码?](#) | [忘记用户名?](#)

填写与高考信息一致的真实姓名  
和身份证号（证件号后面的X一律  
大写）

### 注意：

1. 请牢记本人的用户名(一般为手机号)、密码和邮箱，以便随时查询学籍信息及毕业学历信息。

2. 因学校没有对学生用户的管理权限，如忘记用户名或密码，请按网上提示的操作方式找回用户名和密码。

## 四、注册成功后，出现如下页面：



## 五、登录



## 登录成功后

中国高等教育学生信息网

欢迎 | 首页 | 帮助 | 退出

- 首页
- 账号管理
  - 基本信息
  - 设置密保问题
- 绑定实名信息
  - 绑定身份证
  - 绑定邮箱
  - 绑定手机
- 日志信息
  - 登录日志

学信网

- 研究生招生
- 学信档案
- 全国征兵网
- 特殊类招生报名
- 港澳台研招报名

学信档案

研究生招生

全国征兵网

专业推荐

院校满意度

专业满意度

就业状况调查

自主招生报名

港澳台研招报名

Copyright 2003-2017 学信网 京ICP证030485号

## 点击“学信档案”查询学籍

学信档案

首页 高等教育信息 在线验证报告 学历与成绩认证 国际合作申请 调查/投票

高等教育信息  
查看

在线验证报告  
查看 申请

学历与成绩认证  
查看 绑定

留学认证报告传输  
查看 发送报告

毕业证书图像校对  
校对

学校满意度  
参与投票

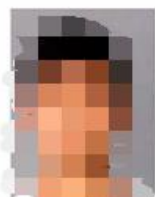
个人测评  
进入

# 普通高校 校园学习状况调查

您一共有 1 个学籍 还有学籍没有显示出来？ 尝试绑定学籍 | 学籍查询范围

本科

[查看该学籍的在线验证报告](#)



录取照片



学历照片

姓名:  性别: 男  
出生日期:  民族: 汉族  
证件号码:  学校名称:   
层次: 本科 专业:   
学制: 4 学历类别: 普通  
学习形式: 普通全日制 分院:   
系(所、函授站):  班级:   
学号:  入学日期:   
预计毕业日期:  学籍状态: 在籍(注册学籍)

专业推荐 累计投票 1495

您尚未推荐专业

[我要推荐](#)

专业满意度 累计投票 0

综合 0.0 办学条件 0.0

就业 0.0 教学质量 0.0

[我要评价](#)

院校满意度 累计投票 3169

综合 4.0 环境 4.0 生活 3.5

[我要评价](#)

各省市图像采集单位

[联系方式](#)

填写调查表，点“提交”。

## 普通高校校园学习状况调查

亲爱的同学：

为了解大学生学习状况，加强校园学风建设，特邀请您参与本调查。

**1** 专业课(或基础课)上有多少同学认真听讲？

- A.绝大部分  B.一半以上  C.不到一半  D.很少

**2** 您的舍友们会逃课吗？

- A.都是学习狂，从不逃课  B.偶尔逃课  C.经常逃课  D.必修课选逃，选修课必逃

**3** 您的舍友们课余时间主要做什么？

- A.泡图书馆、自习室、实验室  B.各类体育运动、社团活动等  C.沉迷网络或玩游戏  D.其他

**4** 您一般花多长时间准备考试？

- A.平时积累，长期准备  B.考前一个月左右  C.考前几天突击  D.基本不准备

[提交](#)

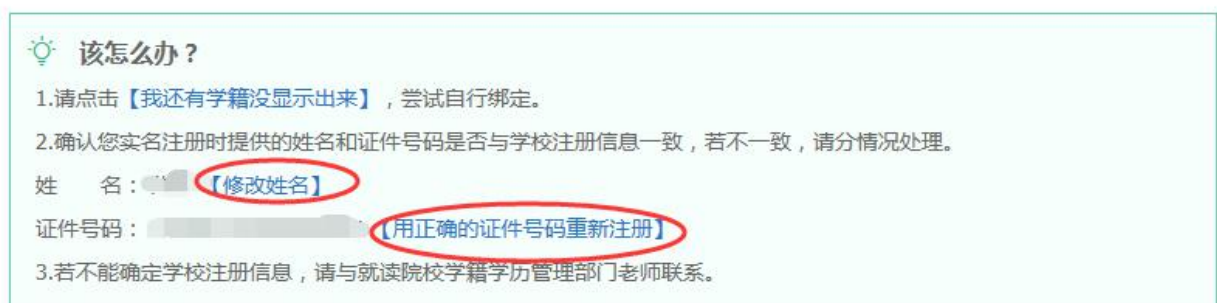
# 注意事项

## 一、若注册过程中出现手机号已经注册过的情况



- 1.如果确认是学生本人注册过的，选以上三种方式均可。
- 2.如果并非本人注册过的，选“3.继续注册”（见上图）。

## 二、注册成功后未查询到学籍的



- 1.注册的时候姓名输入错误，直接“修改姓名”（见上图）。
- 2.身份证号输入错误的，重新注册。

### 三、身份证号已经注册过的，请选择“我要重新注册”（如下图）。



重新注册成功后，登录，出现以下页面：

中国高等教育学生信息网 欢迎 [ ] | 首页 | 帮助 | 退出

学信网账号 - 身份证号重复

请上传手持身份证正面头像照、手持身份证背面头像照，本网站核对无误后将在三个工作日内通过电话或者邮件通知您。  
注：每天只能上传3次,累计上传不能超过5次。  
您也可以使用【大学同班同学协助】或【提供学籍或学历信息】完成审核。

用户名： [ ]  
证件号： [ ]

管理员审核通过后，将会注销使用了该证件号码的其他账号；  
注销账号会影响您填报研招推免、统考、自主招生、兵役登记/应征报名的信息操作；  
如果您曾经使用过学信网服务，或者另有其他学信网账号，请慎重此操作。

\* 手持身份证正面头像照： [ ] [浏览...]  
\* 手持身份证背面头像照： [ ] [浏览...]

照片要求：（需符合以下要求，否则不予审核通过）  
1. 拍照时，手持本人身份证，将持证的手臂和上半身整个拍进照片，脸部清晰且不能被遮挡；  
2. 确保身份证上的所有信息清晰可见、完整（没有被遮挡或者被手遮挡住）；  
3. 照片内容要求真实有效，不得做任何修改；  
4. 仅支持.jpg .jpeg .png .gif 的图片格式，图片大小不超过300K。

[正面照片样例](#) [背面照片样例](#)

提交

证件号码	创建日期	日志状态	审核失败原因
日志状态描述： 待审核：等待客服审核，本网站核对无误后将在三个工作日内处理完毕，请及时登录网站查看 审核失败：上传的身份证照片不符合要求，或者有误，需要重新上传(请务必按要求上传,以免耽误您正常使用学信网服务)			

请上传手持身份证正面头部照、手持身份证背面头部照，本网站核对无误后将在三个工作日内通过电注：每天只能上传3次,累计上传不能超过5次。

你也可以使用【大学同班同学协助】或【提供学籍或学历信息】完成审核。

用户名：



首页

账号管理

- 基本信息
- 设置密保问题
- 证件重复-客服审核
- 证件重复-用户协助

日志信息

- 登录日志

学信网

研究生招生

学信档案

全国征兵网

特殊类招生报名

港澳台研招报名

学信网账号 - 核对学籍或学历信息完成证件号码重复审核

学籍或学历信息核对正确后，将会注销使用了您当前证件号码的其他账号；  
如果您另有其他账号，请慎重此操作。  
注销账号暂时会影响您原填报考研推免和统考的信息操作。

注：一个身份证，最多只能通过此种方式解决身份证重复 3 次，

在校生  毕业生

在校生学籍信息验证

院校名称

学号

入学年份  (例如:1999)

层次

确定





首页

账号管理

基本信息

设置密保问题

证件重复-客服审核

证件重复-用户协助

日志信息

登录日志

学信网

研究生招生

学信档案

全国征兵网

特殊类招生报名

港澳台研招报名

学信网账号 - 核对学籍或学历信息完成证件号码重复审核

学籍或学历信息核对正确后，将会注销使用了您当前证件号码的其他账号；  
如果您另有其他账号，请慎重此操作；  
注销账号暂时会影响您原填报研招推免和统考的信息操作。

注：一个身份证，最多只能通过此种方式解决身份证重复 3 次，

在校生

毕业生

在校生学籍信息验证

院校名称

学号

入学年份  (例如:1999)

层次

确定



首页

账号管理

基本信息

设置密保问题

证件重复-客服审核

证件重复-用户协助

日志信息

登录日志

学信网

研究生招生

学信档案

全国征兵网

特殊类招生报名

港澳台研招报名

学信网账号 - 核对学籍或学历信息完成证件号码重复审核

通过核对学籍或学历信息已经完成证件号码重复审核



首页

账号管理

基本信息

设置密保问题

绑定实名信息

绑定身份证

绑定邮箱

绑定手机

日志信息

登录日志

学信网

研究生招生

学信档案

全国征兵网

特殊类招生报名

港澳台研招报名



学信档案



研究生招生



全国征兵网



专业推荐



院校满意度



专业满意度



就业状况调查



自主招生报名



港澳台研招报名



高等教育信息

查看



在线验证报告

查看 申请



学历与成绩认证

查看 绑定



留学认证报告传输

查看 发送报告



毕业证书图像校对

校对



学校满意度

参与投票



个人测评

进入